

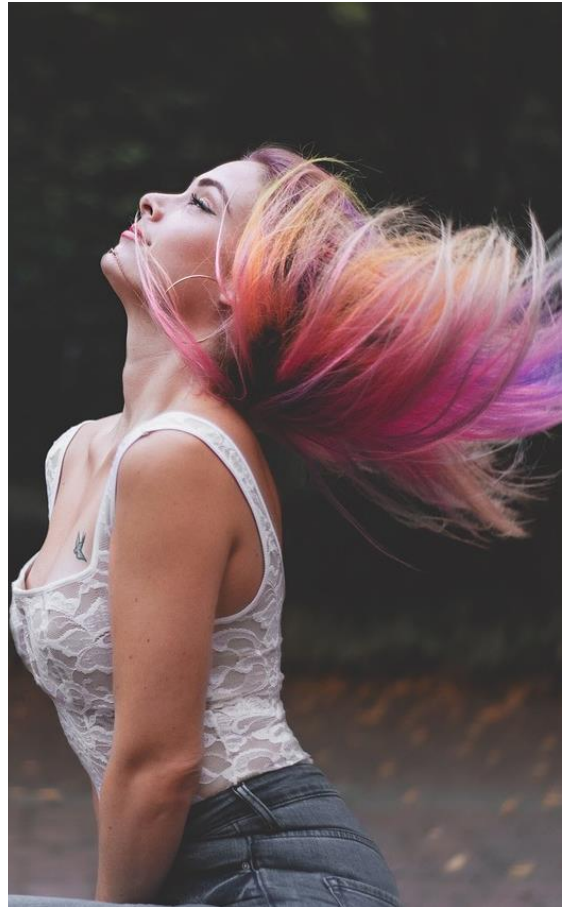
Produktblatt 01

„Erfolgreich Eingegliedert: Supervision für nachhaltige berufliche Integration in der Onboardingphase.“

Executive Summary

Dieses Projekt zielt darauf ab, Arbeitnehmer*innen nach ihrer Eingliederung in den neuen Job durch Supervision zu unterstützen.

Ziel ist es, den Übergang in das Berufsleben zu erleichtern, Herausforderungen am Arbeitsplatz zu bewältigen und langfristig die berufliche Zufriedenheit und Produktivität zu steigern.



Ziele des Projekts

1. **Unterstützung bei der beruflichen Eingliederung:** Hilfe bei der Anpassung an neue Arbeitsumgebungen und -anforderungen.
2. **Stressbewältigung und Konfliktlösung:** Strategien zur Bewältigung von Arbeitsstress und zur Lösung von Konflikten am Arbeitsplatz.
3. **Stärkung der beruflichen Kompetenzen:** Förderung von Fähigkeiten, die für den beruflichen Erfolg notwendig sind.
4. **Förderung der beruflichen Zufriedenheit:** Unterstützung bei der Erreichung von persönlicher und beruflicher Erfüllung.
5. **Reduzierung der Fluktuation:** Langfristige Bindung der Arbeitnehmer*innen an das Unternehmen durch Unterstützung und Wertschätzung.

Zielgruppen

- Arbeitnehmer*innen, die gerade eine neue Stelle angetreten haben
- Arbeitnehmer*innen nach einer längeren Arbeitslosigkeit
- Berufseinsteiger*innen und junge Erwachsene
- Unternehmen und Organisationen, welche mit einer hohen Fluktuation zu kämpfen haben.

Projektschritte

1. Bedarfsermittlung

- Analyse der Bedürfnisse der Arbeitnehmer*innen und der Unternehmen
- Interviews und Fragebögen zur Erfassung der Herausforderungen und Erwartungen

2. Planung der Supervisionsitzungen

- Entwicklung eines Supervisionsplans basierend auf den ermittelten Bedürfnissen
- Festlegung der Häufigkeit und Dauer der Sitzungen

3. Durchführung der Supervision

- Einzel- und Gruppensitzungen
- Verwendung von Methoden wie Coaching, Mentoring und Konfliktlösungstechniken

4. Evaluation und Feedback

- Regelmäßige Überprüfung des Fortschritts der Teilnehmer*innen
- Anpassung der Supervisionsmaßnahmen basierend auf Feedback

5. Nachhaltigkeitssicherung

- Implementierung von Maßnahmen zur langfristigen Unterstützung
- Aufbau von Peer-Support-Gruppen und Netzwerken

Ressourcen

- **Räumlichkeiten:** Geeignete Räume für Einzel- und Gruppensitzungen im Unternehmen. Einzelsettings sind in meiner Praxis in Klagenfurt oder in Maria Rain möglich. Größere Teamsitzungen sind auch in anderen Veranstaltungsräumen möglich und werden gerne organisiert.
- **Materialien:** Arbeitsbücher, Fragebögen, digitale Tools für Online-Sitzungen, Flip Chart, Methodenkoffer, etc.

Zeitplan

- **Monat 1-2:** Bedarfsermittlung und Planung
- **Monat 3-8:** Durchführung der Supervisionssitzungen
- **Monat 9:** Evaluation und Anpassung der Maßnahmen
- **Monat 10-12:** Sicherstellung der Nachhaltigkeit und Abschluss des Projekts

Budget

Das Budget wird für die Bezahlung der Mentorin, Mietkosten für Räumlichkeiten, Materialien und administrative Ausgaben verwendet. Eine detaillierte Kostenaufstellung erfolgt nach der Bedarfsermittlung.

Erfolgskriterien

- Positive Rückmeldungen der Teilnehmer*innen
- Verbesserte berufliche Zufriedenheit und Produktivität der Arbeitnehmer*innen
- Geringere Fluktuationsrate in den beteiligten Unternehmen
- Langfristige berufliche Integration der Teilnehmer*innen